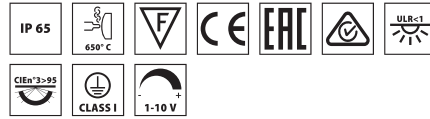


# AMON WALL



■ AN-96 / Anthracite métallisé / Poudrée

Scannez le QR-code pour recevoir les informations les plus récentes

Appareil à LED pour installation en applique, composé de :

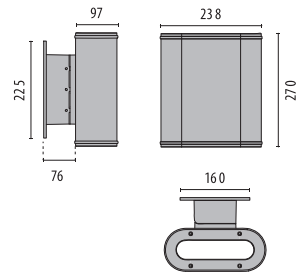
- Corps en aluminium extrudé et peint ISO 9227/12944 - ISO 9223 (C5)
- Diffuseur en verre plat extra clair trempé, sérigraphié à l'intérieur
- Groupe optique se composant de lentilles en technopolymère de transmittance élevée de la lumière
- Joint en silicone anti vieillissement
- Anneau de fermeture en aluminium moulé sous pression peint
- Driver intégré
- Dissipateur thermique en aluminium
- Vis de fixation en acier inoxydable
- Console pour montage en applique (WALL) avec un système d'installation simplifié, en fonte d'aluminium peint
- Driver DALI disponible. Consulter notre service des ventes



pg 428  
AMON MINI



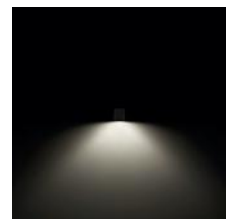
pg 430  
AMON MAXI



## AMON WALL A/M

IP65 - IK08 - 650 °C

PUISANCE [W]	CLASSE	ENEC	CRI	KELVIN	OPTIQUE	ANGLE D'OUVERTURE	FLUX NOMINAL [lm]	FLUX RÉEL [lm]	COULEUR / FINISSAGE	CODE
Power LED à intensité réglable 1-10 V 220-240 V 50/60 Hz										
28	I	-	80	4000	A15/M	-	3120	1811	■	<b>306311</b>
28	I	-	80	4000	A30/M	-	3120	1786	■	<b>306312</b>



## AMON WALL B A/M

IP65 - IK08 - 650 °C

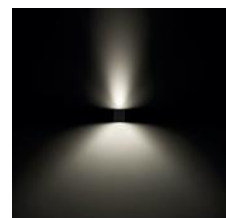
PUISANCE [W]	CLASSE	ENEC	CRI	KELVIN	OPTIQUE	ANGLE D'OUVERTURE	FLUX NOMINAL [lm]	FLUX RÉEL [lm]	COULEUR / FINISSAGE	CODE
Power LED à intensité réglable 1-10 V 220-240 V 50/60 Hz										
56	I	-	80	4000	A15/M	-	6240	3622	■	<b>306313</b>
56	I	-	80	4000	A30/M	-	6240	3571	■	<b>306314</b>

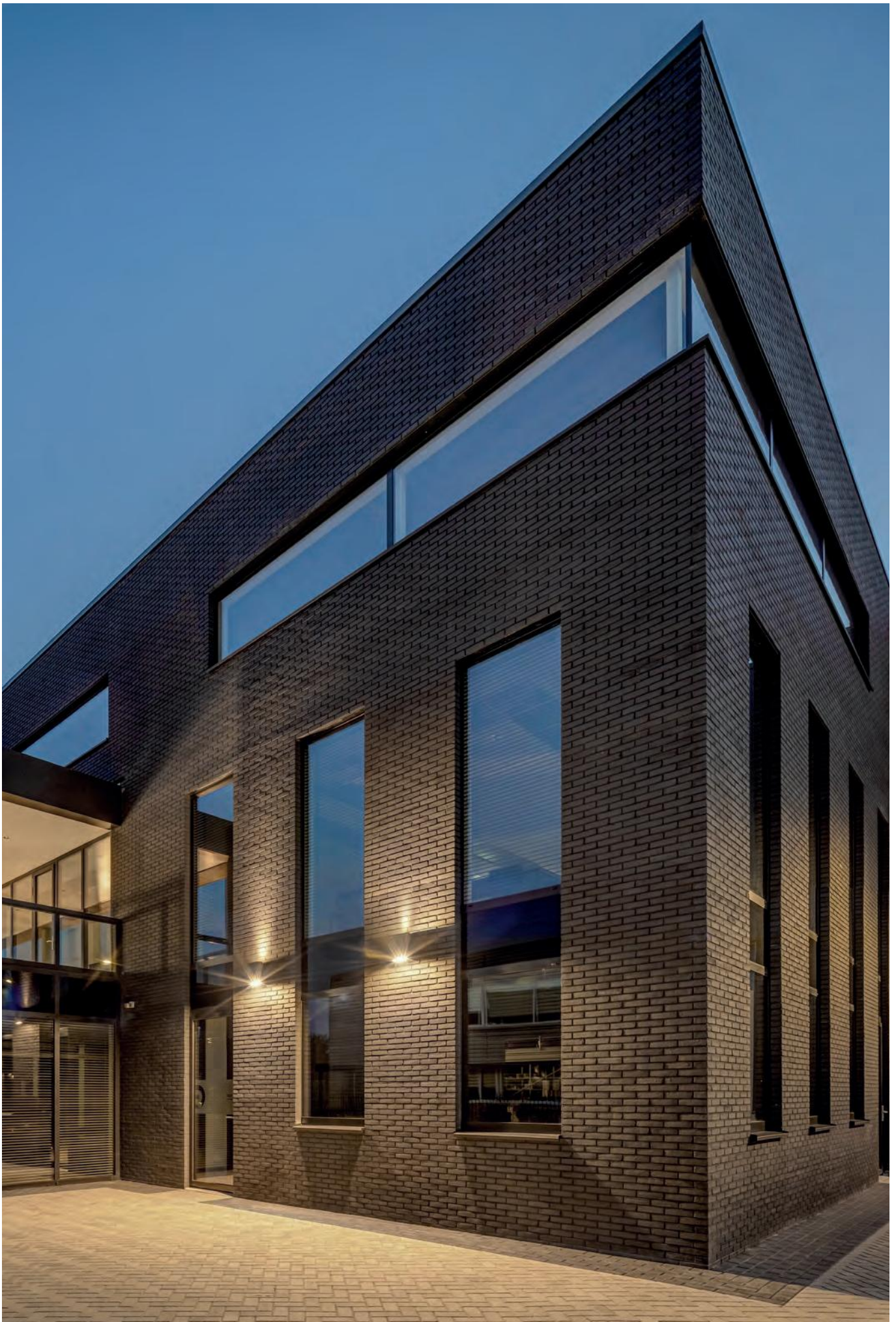


## AMON WALL B A/M+S/I

IP65 - IK08 - 650 °C

PUISANCE [W]	CLASSE	ENEC	CRI	KELVIN	OPTIQUE	ANGLE D'OUVERTURE	FLUX NOMINAL [lm]	FLUX RÉEL [lm]	COULEUR / FINISSAGE	CODE
Power LED à intensité réglable 1-10 V 220-240 V 50/60 Hz										
37	I	-	80	4000	A15/M	-	4160	2358	■	<b>306315</b>
37	I	-	80	4000	A30/M	-	4160	2332	■	<b>306316</b>





New Building Electrical Wholesaler Robri - Wekerom - Netherlands